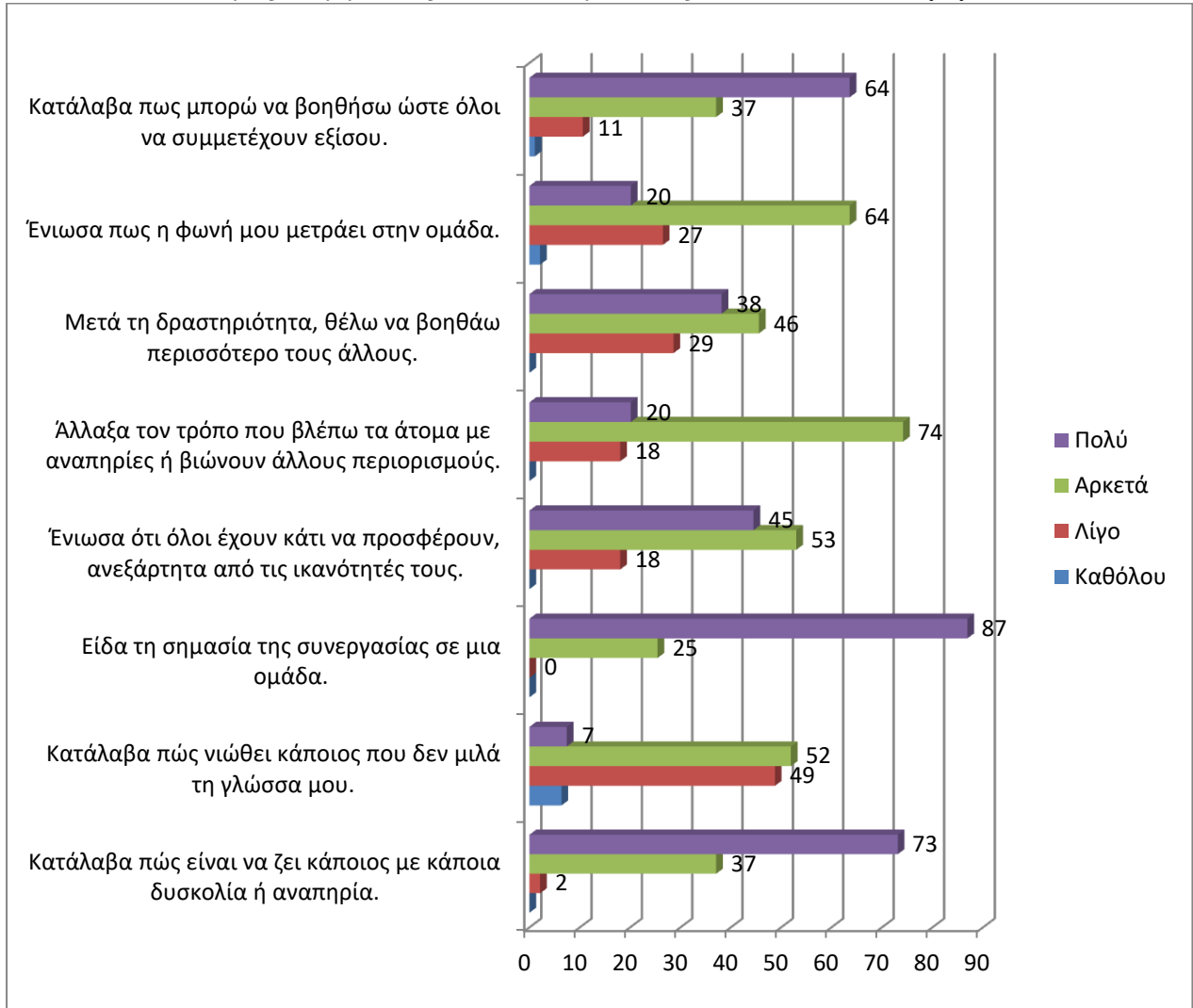


Αξιολόγηση 3^{ης} δράσης για μαθητές (Μάιος 2026)

Βαθμός συμφωνίας από 106 μαθητές από 7 σχολεία (%)



Συνολική εικόνα

- Οι περισσότερες απαντήσεις συγκεντρώνονται στις κατηγορίες «Αρκετά» και «Πολύ».
- Αυτό δείχνει γενικά πολύ θετική επίδραση της δραστηριότητας.
- Οι αρνητικές επιλογές («Καθόλου», «Λίγο») είναι περιορισμένες, με εξαίρεση μία περίπτωση, του πώς νιώθει κάποιος που δεν μιλά τη γλώσσα.

Ανάλυση ανά δήλωση

1. Κατανόηση ζωής με δυσκολία/αναπηρία
 - Αρκετά: 33%
 - Πολύ: 65%

Εξαιρετικά ισχυρό αποτέλεσμα (98% θετικές απαντήσεις)
2. Κατανόηση κάποιου που δεν μιλά τη γλώσσα
 - Καθόλου: 6%
 - Λίγο: 43%
 - Αρκετά: 46%
 - Πολύ: 7%

Πιο αδύναμο σημείο - αρκετοί δεν ένιωσαν έντονη κατανόηση
3. Σημασία συνεργασίας
 - Αρκετά: 23%
 - Πολύ: 77%

Πολύ ισχυρό μήνυμα συνεργασίας (100% θετικές)
4. Όλοι έχουν κάτι να προσφέρουν
 - Λίγο: 16%
 - Αρκετά: 47%
 - Πολύ: 40%

Υψηλή αποδοχή της συμπερίληψης (87%)
5. Αλλαγή στάσης απέναντι στην αναπηρία
 - Λίγο: 16%
 - Αρκετά: 66%
 - Πολύ: 18%

Κυρίως μέτρια αλλαγή (λίγες έντονες μεταστροφές)
6. Πρόθεση για βοήθεια
 - Λίγο: 25%
 - Αρκετά: 41%
 - Πολύ: 34%

Θετική πρόθεση, αλλά όχι από όλους έντονη
7. Η φωνή μου μετράει
 - Καθόλου: 2%
 - Λίγο: 24%
 - Αρκετά: 57%
 - Πολύ: 18%

Καλή ενδυνάμωση, αλλά υπάρχει περιθώριο βελτίωσης
8. Μπορώ να βοηθήσω στη συμμετοχή όλων
 - Καθόλου: 1%
 - Λίγο: 9%
 - Αρκετά: 33%
 - Πολύ: 57%

Πολύ ισχυρό αποτέλεσμα ενδυνάμωσης (90% θετικές)

Κύρια συμπεράσματα

Δυνατά σημεία

- Κατανόηση αναπηρίας & ενσυναίσθηση
- Συνεργασία
- Ικανότητα προώθησης συμμετοχής
- Αντίληψη ότι όλοι έχουν αξία

Σημεία προς βελτίωση

- Κατανόηση γλωσσικού αποκλεισμού (χαμηλά «Πολύ»)
- Μετατροπή στάσεων σε **ισχυρότερη προσωπική αλλαγή**
- Ενίσχυση της αίσθησης ότι «η φωνή μου μετράει»

Ανάλυση δεδομένων

Η ανάλυση των δεδομένων δείχνει ότι η δραστηριότητα είχε συνολικά **πολύ θετική επίδραση στους συμμετέχοντες**, καθώς η πλειονότητα των απαντήσεων συγκεντρώνεται στις κατηγορίες «Αρκετά» και «Πολύ». Οι μαθητές φαίνεται να ανέπτυξαν σε μεγάλο βαθμό ενσυναίσθηση και κατανόηση για άτομα που αντιμετωπίζουν δυσκολίες ή αναπηρίες, με σχεδόν καθολικά θετικές απαντήσεις στη σχετική δήλωση. Αντίστοιχα, ιδιαίτερα έντονη είναι και η αναγνώριση της σημασίας της συνεργασίας, καθώς όλοι σχεδόν οι συμμετέχοντες δήλωσαν ότι την κατανόησαν σε υψηλό βαθμό.

Επιπλέον, οι απαντήσεις δείχνουν ότι ενισχύθηκε σημαντικά η αντίληψη πως όλοι οι άνθρωποι έχουν κάτι να προσφέρουν, ανεξάρτητα από τις ικανότητές τους, καθώς και η ικανότητα των μαθητών να συμβάλλουν ώστε να συμμετέχουν όλοι ισότιμα. Παράλληλα, η δραστηριότητα φαίνεται να καλλιέργησε σε ικανοποιητικό βαθμό την πρόθεση για περισσότερη βοήθεια προς τους άλλους και την αίσθηση ότι η προσωπική φωνή έχει αξία μέσα στην ομάδα.

Ωστόσο, εντοπίζονται και ορισμένα σημεία που μπορούν να βελτιωθούν. Συγκεκριμένα, η κατανόηση της εμπειρίας ενός ατόμου που δεν μιλά τη γλώσσα των υπολοίπων παρουσιάζει χαμηλότερα επίπεδα έντονης συμφωνίας, γεγονός που υποδηλώνει ότι η δραστηριότητα δεν κατόρθωσε στον ίδιο βαθμό να μεταδώσει αυτή τη διάσταση της ενσυναίσθησης. Επίσης, αν και πολλοί μαθητές δηλώνουν ότι άλλαξαν τον τρόπο που βλέπουν τα άτομα με αναπηρίες, η αλλαγή αυτή φαίνεται να είναι κυρίως μέτρια και λιγότερο έντονη.

Συνολικά, τα αποτελέσματα καταδεικνύουν ότι η δραστηριότητα ήταν ιδιαίτερα επιτυχημένη ως προς την προώθηση της συνεργασίας, της συμπερίληψης και της ενσυναίσθησης, ενώ παράλληλα αναδεικνύουν την ανάγκη για περαιτέρω ενίσχυση συγκεκριμένων πτυχών, όπως η βαθύτερη κατανόηση διαφορετικών μορφών αποκλεισμού και η ενδυνάμωση της προσωπικής στάσης των μαθητών.

Σε σχέση με τη συνάφεια και την επίτευξη των στόχων του προγράμματος, τα ευρήματα καταδεικνύουν υψηλό βαθμό ευθυγράμμισης μεταξύ των επιδιωκόμενων μαθησιακών αποτελεσμάτων και των καταγεγραμμένων αντιλήψεων των μαθητών. Η ισχυρή ενίσχυση της ενσυναίσθησης, της αξίας της συνεργασίας και της αποδοχής της διαφορετικότητας συνδέεται άμεσα με τους βασικούς άξονες του προγράμματος και

επιβεβαιώνει ότι οι βιωματικές προσεγγίσεις που αξιοποιήθηκαν λειτούργησαν αποτελεσματικά σε επίπεδο κατανόησης και στάσεων.

Ωστόσο, τα δεδομένα αναδεικνύουν και μια κρίσιμη διάσταση: η μετάβαση από τη γνωστική κατανόηση στη βαθιά προσωπική μεταστροφή δεν είναι αυτόματη ούτε γραμμική. Τα σχετικά χαμηλότερα ποσοστά στην έντονη αλλαγή στάσης και στην κατανόηση γλωσσικού αποκλεισμού υποδεικνύουν ότι απαιτείται μεγαλύτερη διάρκεια, επαναληπτικότητα και ποικιλία εμπειριών, ώστε οι μαθητές να εσωτερικεύσουν ουσιαστικά τις έννοιες της συμπερίληψης.

Ιδιαίτερη σημασία έχει το εύρημα που αφορά την αίσθηση «η φωνή μου μετράει». Αν και τα ποσοστά είναι θετικά, η μη καθολική ενδυνάμωση των μαθητών δείχνει την ανάγκη για συστηματικότερη ενσωμάτωση πρακτικών συμμετοχικής μάθησης, όπου οι μαθητές δεν εκφράζονται απλώς, αλλά επηρεάζουν ενεργά τη μαθησιακή διαδικασία και τη λήψη αποφάσεων μέσα στην ομάδα.

Στο πλαίσιο αυτό, προκύπτουν σαφείς κατευθύνσεις για περαιτέρω ενίσχυση του προγράμματος:

- **Εμβάθυνση σε διαφορετικές μορφές αποκλεισμού** (π.χ. γλωσσικός, πολιτισμικός) μέσω πιο στοχευμένων βιωματικών σεναρίων
- **Επαναληπτικότητα δράσεων** ώστε να ενισχυθεί η μετασχηματιστική διάσταση και όχι μόνο η αρχική ευαισθητοποίηση
- **Συστηματική ενσωμάτωση της φωνής των μαθητών** σε όλα τα στάδια (σχεδιασμός-υλοποίηση-αναστοχασμός)
- **Σύνδεση με την καθημερινή σχολική πρακτική**, ώστε οι στάσεις να μεταφράζονται σε σταθερές συμπεριφορές

Συνολικά, η δράση μπορεί να χαρακτηριστεί ως ιδιαίτερα επιτυχημένη ως προς τη δημιουργία ενός ισχυρού αρχικού πυρήνα ενσυναίσθησης και συμπεριληπτικής κουλτούρας. Παράλληλα, αναδεικνύεται με σαφήνεια ότι η μετασχηματίζουσα μάθηση δεν ολοκληρώνεται σε ένα μεμονωμένο εργαστήριο, αλλά απαιτεί συνέχεια, συνέπεια και παιδαγωγική πρόθεση σε βάθος χρόνου.

Αξίζει να τονιστεί, συνεπώς, ότι η συμπερίληψη και η μετασχηματίζουσα μάθηση δεν αποτελούν αποσπασματικές διδακτικές παρεμβάσεις, αλλά συγκροτούν μια διαρκή παιδαγωγική στάση. Η ουσιαστική τους επίδραση εξαρτάται από το κατά πόσο οι εκπαιδευτικοί θα συνεχίσουν να αξιοποιούν συστηματικά τις βιωματικές τεχνικές και να καλλιεργούν ένα μαθησιακό περιβάλλον που ενθαρρύνει τον αναστοχασμό, την ενεργό συμμετοχή και την αποδοχή της διαφορετικότητας στην καθημερινή σχολική ζωή.